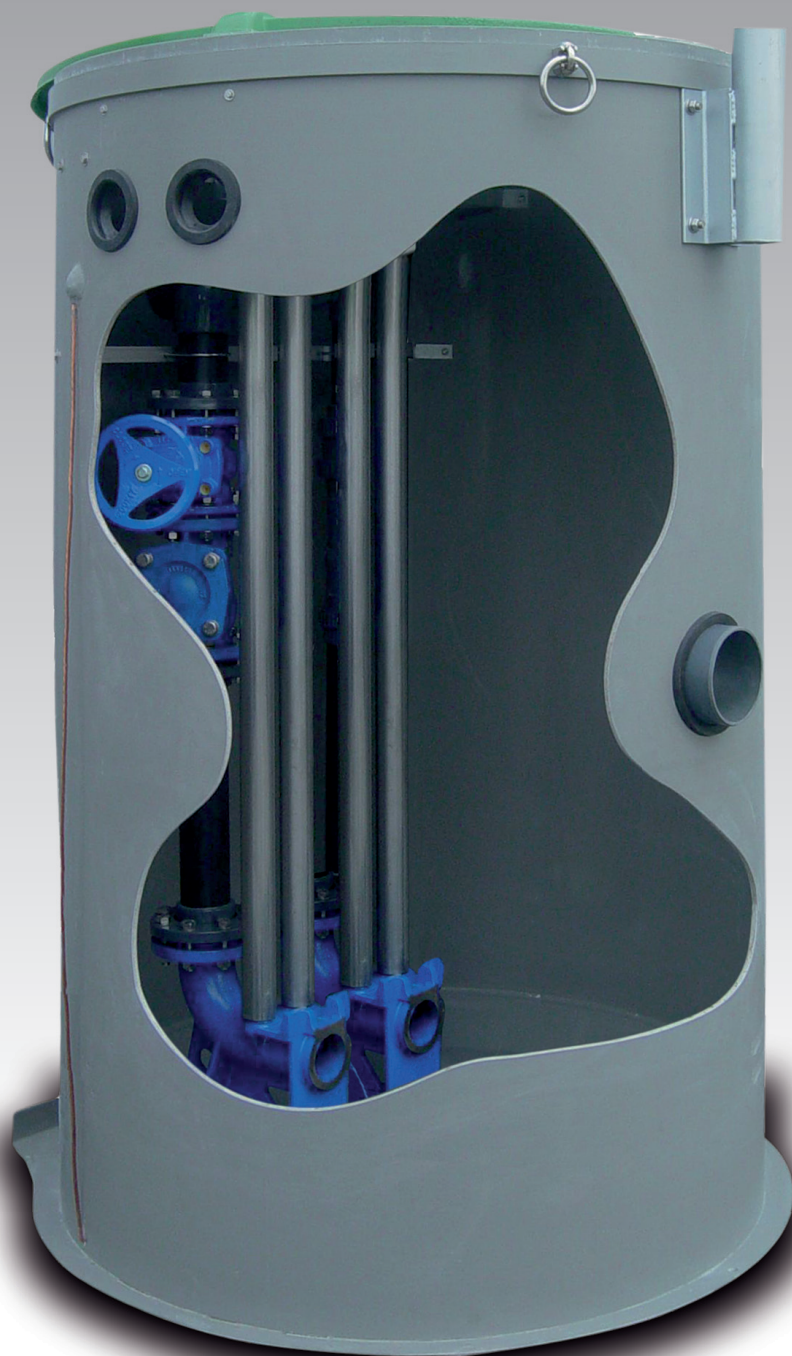


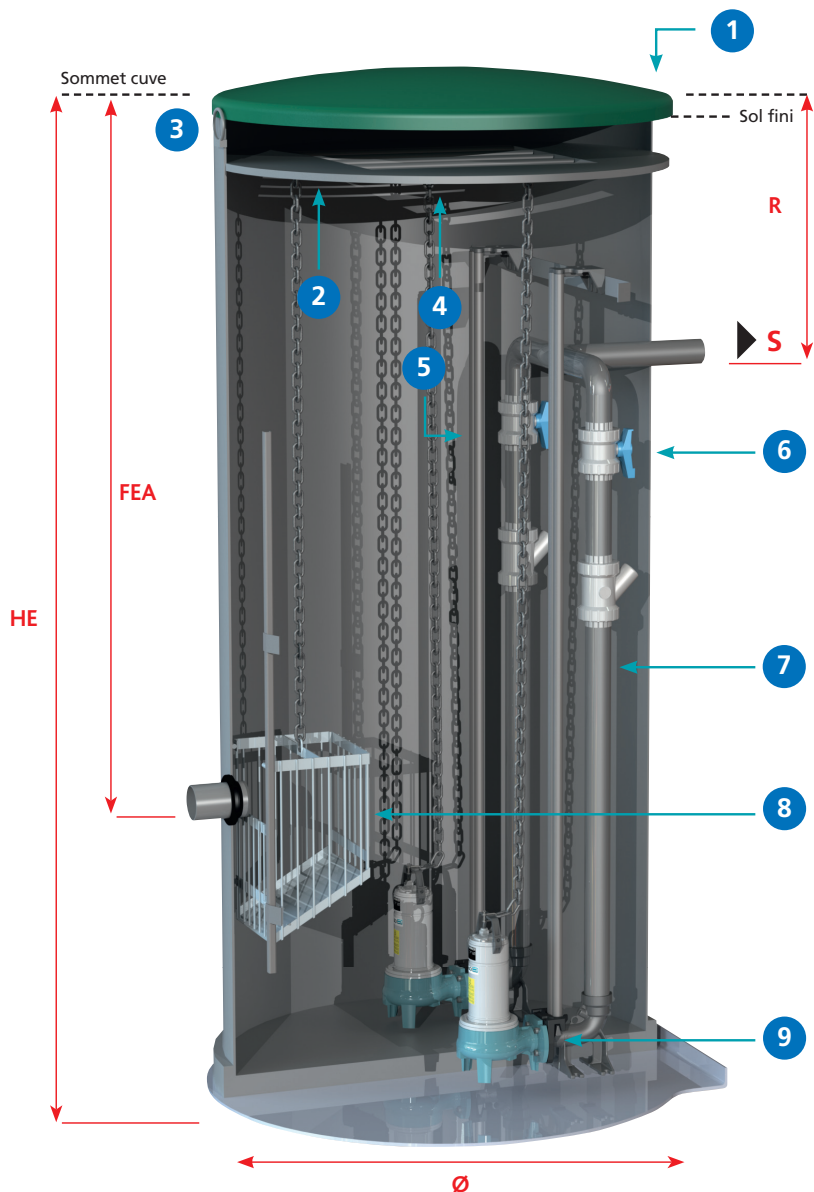
MAXICAL

POSTES DE RELEVAGE POUR COLLECTIVITÉS, INDUSTRIES...
(E.U. / E.V. / E.P.)



Postes de relevage pour collectivités, industries... (E.U. / E.V. / E.P.)

Nous vous proposons une très large gamme de postes de relevage modulaires préfabriqués.



Applications

- Relevage, évacuation de toutes les eaux usées, eaux pluviales, effluents industriels, ensembles collectifs, agglomérations, lotissements, camping, parking, immeubles, usines...

Conception

Les MAXICAL sont constituées de cylindres composites en polyester armés de fibre de verre et de silice (identique à la norme NF 88554 stockage pétrolier enterré). Cette construction, d'une remarquable résistance mécanique parfaitement étanche, insensible à la corrosion, représente une solution simple à mettre en œuvre, économique et disponible très rapidement.
3 diamètres possibles : 1250 - 1600 et 2200 mm.

Équipement

- Cuve avec fond renforcé et profilé évitant la sédimentation
- + couvercle (espace vert ou passage piéton), orifice d'arrivée avec joint d'étanchéité.
- Dispositif anti-chute en inox.
- 1, 2, 3 ou 4 pompes CALPEDA de la série spéciale eaux usées avec turbines vortex ou multi-canal.
- 1, 2, 3 ou 4 pieds d'assise avec tuyauteries (PVC ou inox) et robinetterie de refoulement (PVC ou fonte).
- Régulateurs de niveau, sonde piezo ou sonde ultra-sons.
- Armoire de commande automatique et de protections des pompes.
- Chaînes et manilles en inox pour la manutention des pompes.
- Echelle d'accès avec crosse de descente.

Options

- Potence acier galvanisé avec palan.
- Panier dégrilleur inox manuel.
- Regard amont avec dégrilleur automatique.
- Chambre à vannes séparées, canalisation PVC ou inox, débitmètre,...
- Plancher technique avec trappes d'accès étanches aux émanations (au-delà de 3 m de hauteur).
- Dispositif anti-bélier.

Composition :

- | | |
|---------------------------|------------------------------------|
| 1 Couvercle Espace vert. | 8 Panier dégrilleur (option). |
| 2 Anti-chute. | 9 Pieds d'assise. |
| 3 Support potence. | |
| 4 Support régulateurs. | HE : Hauteur du poste |
| 5 Barres de guidage inox. | Ø : Diamètre de la cuve |
| 6 Robinetterie à brides. | FEA : Fil d'eau d'arrivée |
| 7 Tuyauterie PVC. | R : Refoulement |
| | S : Sortie à bride ou lisse |

MAXICAL Ø CUVES (mm)	Hauteurs standards de fabrication	Equipements internes : pied d'assise, tuyauterie et robinetterie						
		DN 50 mm	DN 65 mm	DN 80 mm	DN 100 mm	DN 150 mm	DN 200 mm	DN 250 mm
1250	de 2 à 6 m	1 à 3*	1 à 2*	1 à 2*	-	-	-	-
1600	de 2 à 6 m	1 à 4*	1 à 3*	1 à 3*	1 à 3*	1 à 2*	-	-
2200	de 3 à 6 m	1 à 5*	1 à 5*	1 à 5*	1 à 4*	1 à 3*	1 à 2*	1 à 2*

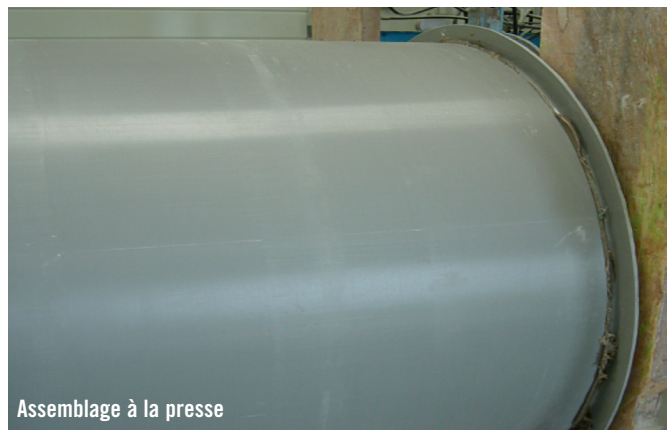
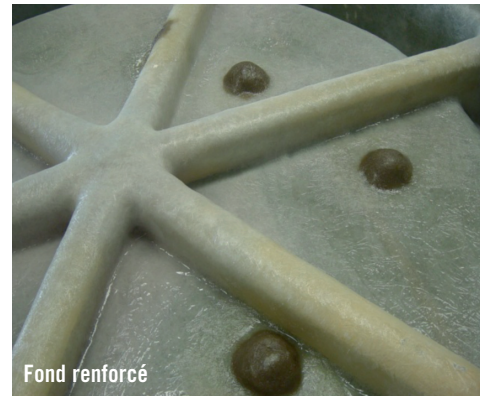
* Nombre de pompes possible

Postes de relevage pour collectivités, industries... (E.U. / E.V. / E.P.)

Construction

La gamme MAXICAL actuellement disponible en 3 diamètres (1 200 - 1 600 - 2 200 mm) est destinée aux installations de relevage ou de refoulement des eaux usées, ou des eaux pluviales.

Les cylindres, issus de fabrication polyester fibre de verre armé de silice (Norme NF88.554), la finition gel coat limitant l'adhérence des matières ; les fonds spécialement renforcés et profilés ; ainsi que l'assemblage et l'équipement maîtrisés, réalisés dans notre atelier permettent de proposer un produit MAXICAL d'une grande modularité d'application.

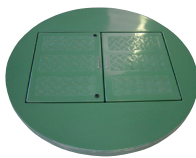


Postes de relevage pour collectivités, industries... (E.U. / E.V. / E.P.)

Poste avec équipement de base

Diamètre du poste en mètre	Hauteur du poste en mètre	Diamètre de la tuyauterie
Ø 1,25 m	2 m	DN50
		DN65
		DN80
	2,50 m	DN50
		DN65
		DN80
	3 m	DN50
		DN65
		DN80
	4 m	DN50
		DN65
		DN80
Ø 1,60 m	2,50 m	DN65
		DN80
		DN100
	3 m	DN65
		DN80
		DN100
	4 m	DN65
		DN80
		DN100
	5 m	DN80
		DN100
		DN150
Ø 2,20 m	3 m	DN65
		DN80
		DN100
	4 m	DN150
		DN200
		DN80
	5 m	DN100
		DN150
		DN200

Options complémentaires



Couverture Espaces verts



Barreau anti-chute



Panier dégrilleur



Echelle

Option regard de vannage

Diamètre du poste en mètre	Regard de vannage	Diamètre de la tuyauterie
Ø 1,25 m	Ø 1,25 x H 1 m	DN50
		DN65
		DN80
Ø 1,60 m	Ø 1,25 x H 1 m	DN50
		DN65
		DN80
	Ø 1,60 x H 1 m	DN65
		DN80
		DN100
Ø 2,20 m	Ø 1,60 x H 1,5 m	DN150
		DN65
		DN80
	Ø 2,20 x H 1,5 m	DN100
		DN150
		DN80
		DN100
		DN150
		DN200

Options diverses

EGOOUTTURES	VIDANGE
2"	50
POTENCE	65
250 kg	80
500 kg	100
CANALISATION INOX 304 OU 316	
DN50	Sur demande
DN65	
DN80	
DN100	
DN150	

Armoires de commande et de protection pour 2 pompes de relevage

Armoire électrique sur demande suivant CCTP.

- Double porte et socle alu ou polyester.
- Automatisation et télégestion par Sofrel...
- Ampèremètres, compteurs horaires...
- Dispositif anti H2S par injection d'air.
- Toute une gamme d'options possibles pour répondre aux différentes applications, demandes...
- Assistance à la mise en service



Armoires standards

Plage d'intensité 1 à 18 Ampères	Plage d'intensité 17 à 32 Ampères
400V Tri ou 230V Mono	400V Tri
Dimensions : 530 x 430 x 200 mm	Dimensions : 745 x 535 x 300 mm